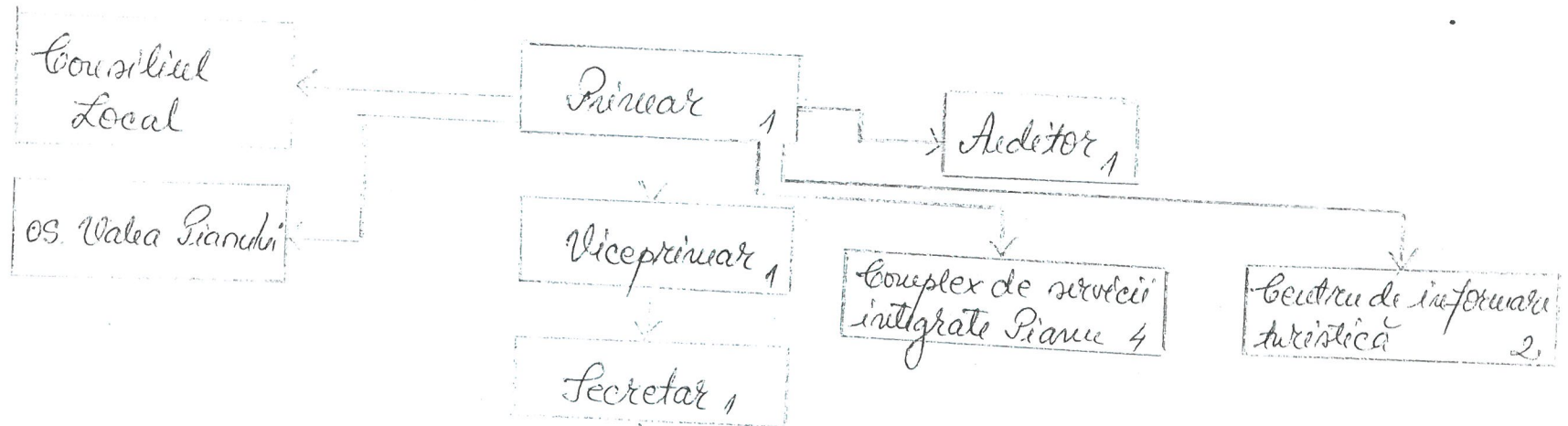


Anexa nr.1 la HCL nr.58/10.08.2016

ORGANIGRAMA aparaturii de specialitate a primarului Comunei Pianu



Birou economice financiar	7
Birou proiecte europene	2
Grup. Relatii cu publicul	2
Grup. fonduri structurale coduri in urbanism	3
Grup. Stare Civila si asistenta sociala	2
Asistente personale	32
Asistente comunitati	2
Grup. cultural	2
Grup. salubritate si deservire	5
Grup. Intretinere drumurile	2
Grup. Intretinere pavurii	1
Serviciul voluntar pt. instructii de locuinta	1

Nr. posturi 71 din care:
a) functii eligibile 2
b) in aparatul de specialitate 69
din care:
functii publice de conducere 2
functii publice de executie 9
functii contractuale 58

PRESEDINTE DE SEDINTA,
DOBRA MARIUS IOAN



SECRETAR,
jr. CATARGIU CRISTINA

