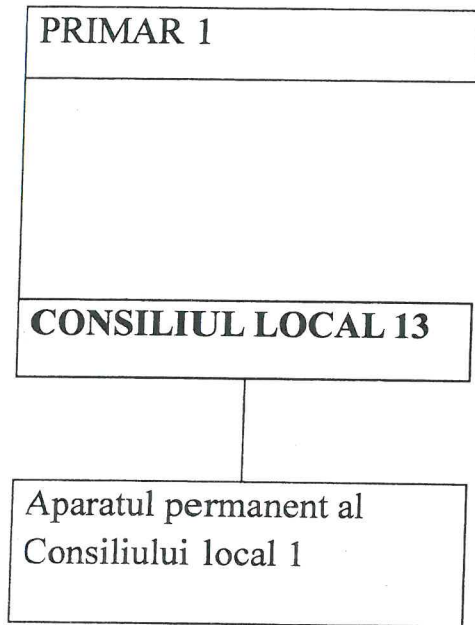


A anexă la HCL nr. 29/28.03. 2011

COMUNA PIANU	
INTRARE	Nr. 547
IESIRE	
Ziua 02	luna 02 anul 2011

ORGANIGRAMA

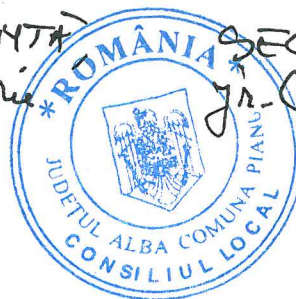
Pentru Aparatul permanent al Consiliului Local Pianu



SECRETAR 1

=

PRESEDINTE DE SEDINTA
Sănu George Petru



SECRETAR
Jr. Catargiu Cristina