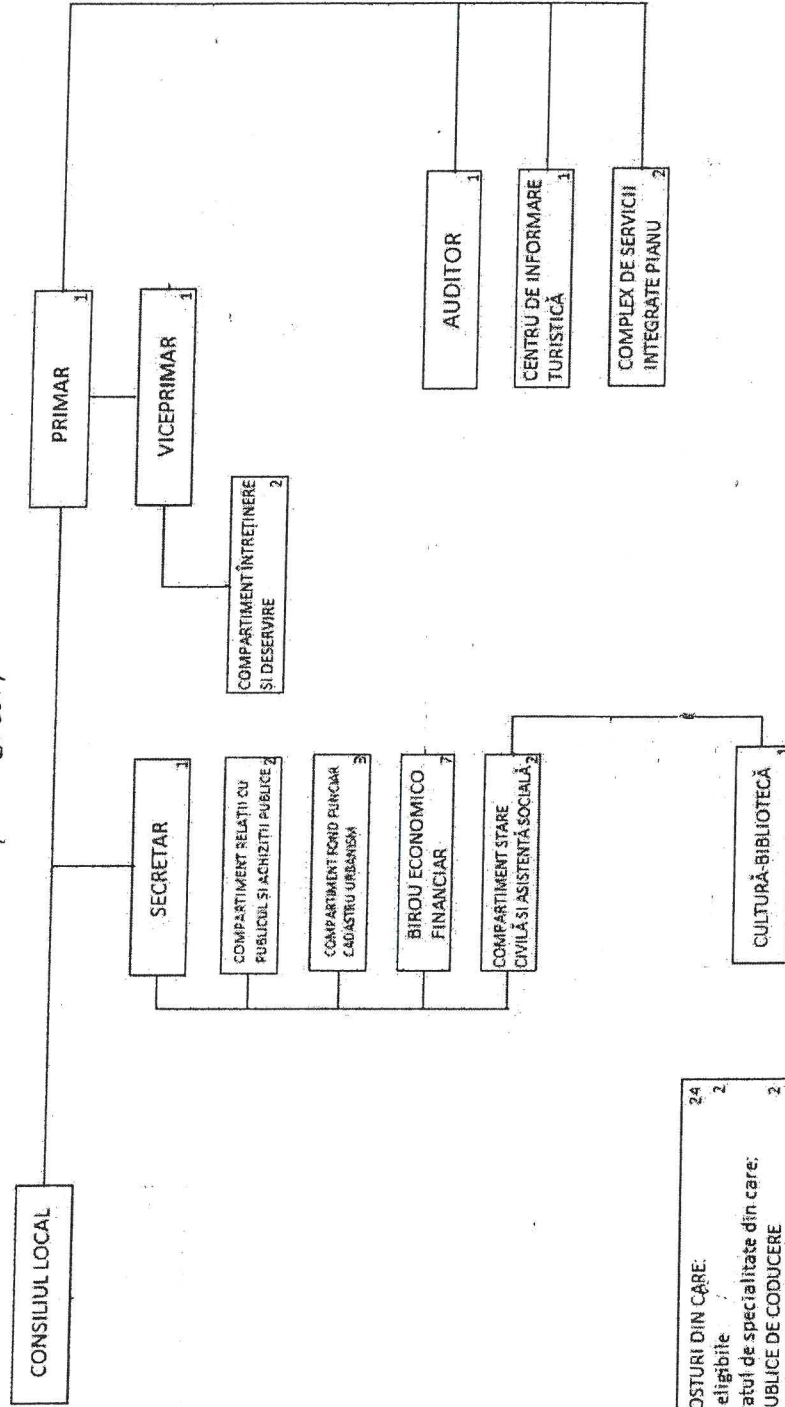


ANEXA nr. 1 la HCL nr. 57/25.07.2018

ORGANIGRAMA
 aparatului de specialitate a primarului Comunei Pianu
 a HCL nr. 74/09.08.2017



NUMĂR POSTURI DIN CARE:	24
a) Funcții eligibile	2
b) în aparatul de specialitate din care:	
FUNȚII PUBLICE DE CONDUCERE	2
FUNȚII PUBLICE DE EXECUȚIE	13
FUNȚII CONTRACTUALE	7

PREȘEDINTE DE ȘEDINȚĂ,
 Timoteu Dan Nicolae
 SECRETAR,
 Catașgiu Cristina

