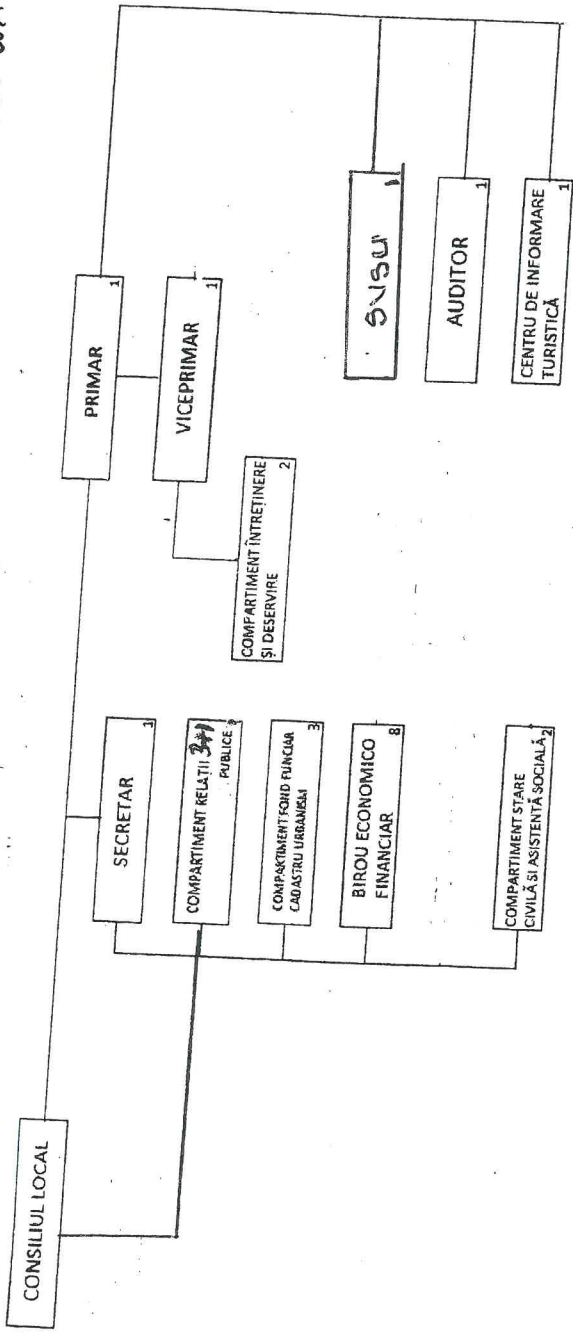


Anexa nr. 1 la HCL nr. 58/25.07.2018

ORGANIGRAMA
Aparatului de specialitate a primarului Comunei Pianu



NUMĂR POSTURI DIN CARE:	24
a) Funcții eligibile	2
b) în aparatul de specialitate din care:	2
FUNCTII PUBLICE DE CODUCERE	18
FUNCTII CONTRACTUALE	4

PREȘEDINTE ȘEDINȚĂ
Timoniu Dan Nicolae
SECRETAR,
Cătălina Cristina

