

Organigrama Ocolului Sific Valea Pianului R.A. 2019 corectata

Anexa la HCL nr. 77/16.10.2019

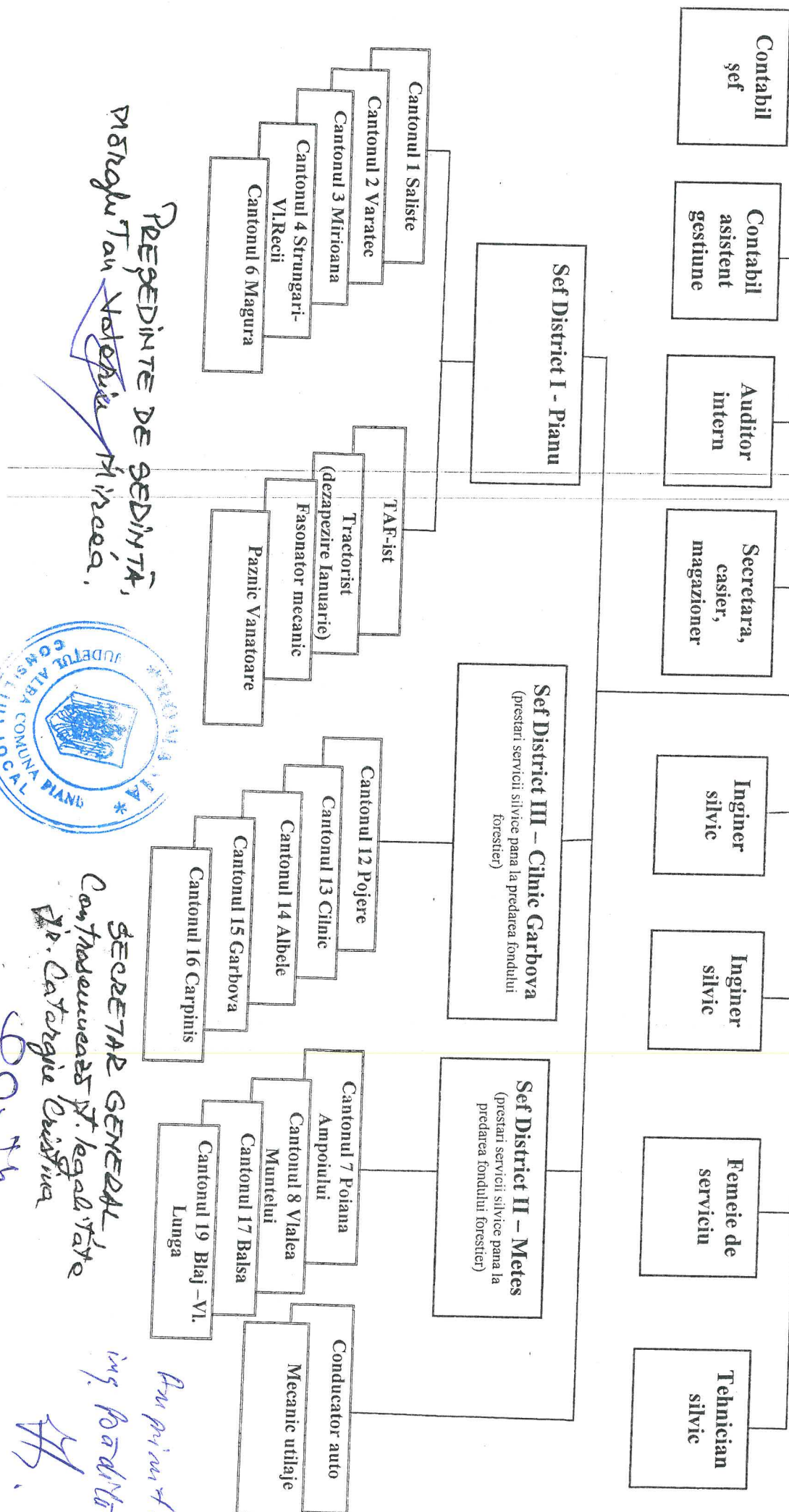
CONSILIUL LOCAL AL COMUNEI PIANU

CONSILIUL DE ADMINISTRATIE

ŞEF OCOL

Şef ocol 1 post
 Contabil şef - 1 post;
 Contabil - 1 post;
 Secretara, casier magaz. - 1 post;
 Auditor intern - 1 post;
 Inginer silvic - 2 post;
 Tehnician silvic - 1 post;
 Şef district - 3 posturi;
 Padurar - 14 posturi pana la predarea fondului forestier;
 Paznic vanatoare - 1 post;
 Femeie de serviciu - 1 post;
 Conducator auto - 1 post;
 Mecanic utilaj - 1 post;
 TAF-ist - 1 post;
 Tractorist - 1 post (dezapezire Ian. si Dec.)
 Fasonator mecanic - 1 post;

Anexa 8



REPERDINTE DE SEDINTA,
 Mircea Tanu *[Signature]* Mircea.



SECRETAR GENERAL
 Conf. Madalena St. Iagala
 Nr. Categorie Disivina

DOMIN

An primar
 ing. Padina-Abeg
[Signature]