

# Organigrama Ocolului Silvic Valea Pianului R.A. - 2019

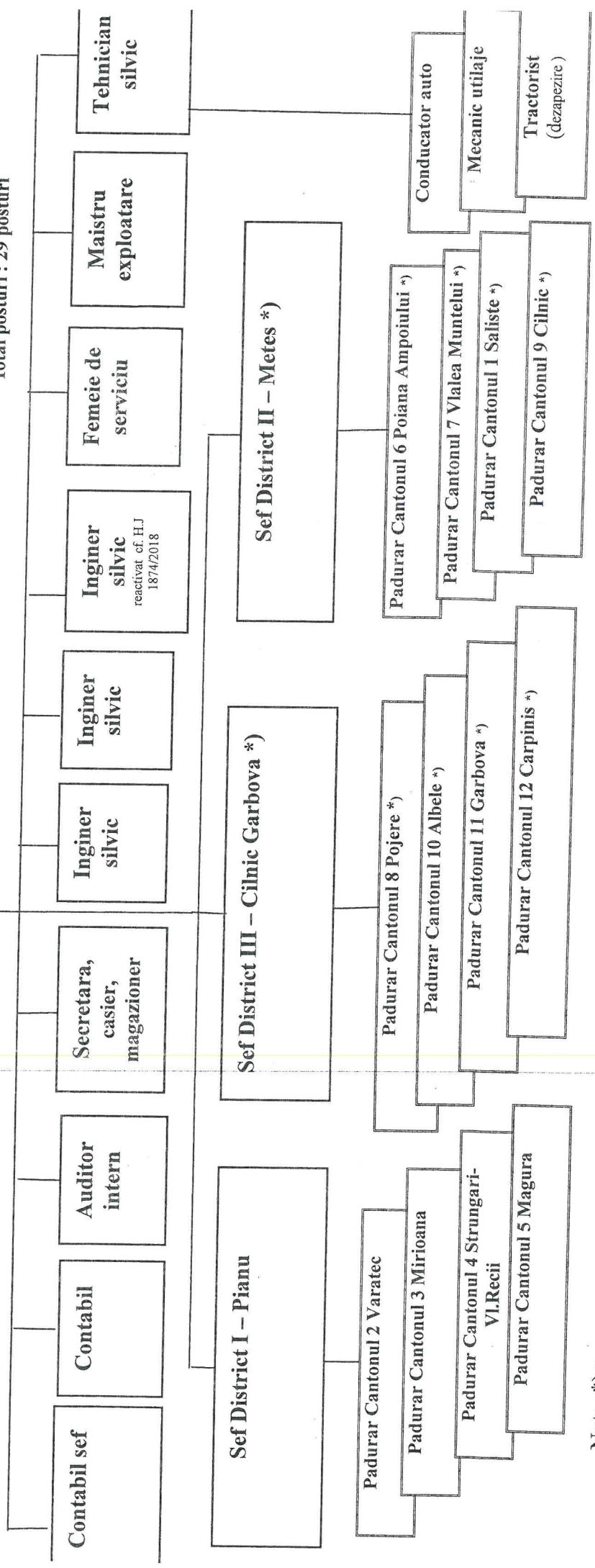
CONSILIUL LOCAL AL COMUNEI PIANU

CONSILIUL DE ADMINISTRATIE

ŞEF OCOL

Anexa 1 la HCL nr. 78/10.10.2019

- Sef ocol - 1 post;
- Contabil sef - 1 post;
- Contabil - 1 post;
- Secretara, casier magaz. - 1 post;
- Auditor intern - 1 post (vacant);
- Inginer silvic - 3 posturi din care 1 post cf.H.J. nr. 1874/2018;
- Tehnician silvic - 1 post;
- Sef district - 3 posturi;
- Padurar - 12 posturi;
- Maistru exploatare (silvic) - 1 post;
- Femeie de serviciu - 1 post;
- Conducator auto - 1 post;
- Mecanic utilaj 1 post
- Tractorist - 1 post (dezapezire);
- Total posturi : 29 posturi



Nota: \*) Posturile de padurari/sef district din cantoanele silvice/districtele silvice mentionate in prezenta organigrama se vor restructura/desiinta din oficiu la predarea fondului forestier catre o alta structura silvica decat Regia Autonoma Locala Ocolul Silvic Valea Pianului R.A. din motive strict economice, avand in vedere disparitia obiectului de activitate a prestarii serviciilor silvice si paza/administrare (predarea fondului forestier aferent) din aceste cantoane silvice/districte silvice.



PRESEDINTE DE SEDINTA  
Mona Iuliana Naloru Mircea

SECRETAR GENERAL  
Contrasemuneră ST-legalitate  
Zil. Cotargiu Cristina,  
ECUTU

Apusut in st.  
ing. Boaliborac