

ROMÂNIA
JUDEȚUL ALBA
COMUNA PIANU
CONSILIUL LOCAL

HOTĂRÂREA

nr. 117 din 14.12.2011

Aprobarea organigramei și a statului de funcții
a aparatului de specialitate a primarului pe anul 2012

Consiliul Local al comunei Pianu, județul Alba întrunit în ședința ordinară din 14.12.2012. Luând în dezbateri :

- expunerea de motive și proiectul de hotărâre pentru aprobarea organigramei și a statului de funcții a aparatului de specialitate a primarului pe anul 2012;
- avizul ANFP nr.872868/10.02.2011;
- raportul de specialitate nr.5456/09.12.2012 întocmit de secretar Jr. Catargiu Camelia Cristina;
- avizul favorabil al comisiei pe domenii .

Având în vedere prevederile OUG nr.63/30.06.2010 pentru modificarea și completarea Legii nr.273/2006 privind finanțele publice locale, precum și pentru stabilirea unor măsuri financiare, ale OG Nr. 10 din 30 ianuarie 2008 privind nivelul salariilor de baza și al altor drepturi ale personalului bugetar salarizat potrivit OUG nr. 24/2000, ale OG Nr. 9 din 30 ianuarie 2008 pentru modificarea OG nr. 6/2007 privind unele măsuri de reglementarea drepturilor salariale și a altor drepturi ale funcționarilor publici până la intrarea în vigoare a legii privind sistemul unitar de salarizare și alte drepturi ale funcționarilor publici și pentru acordarea unor creșteri salariale pentru funcționarii publici în anul 2008 , ale Legii nr.188/1999 cu modificările și completările ulterioare , ale prevederilor Instrucțiunilor pentru elaborarea Planului de ocupare a funcțiilor publice din Ordinul 7660/2006 a președintelui ANFP, coroborate cu prevederile art.36(2) litera a) din Legea nr.215/2001 privind administrația publică locală, republicată

În temeiul art.45 alineat 1 și art.115 alineat 1 litera b) din Legea nr.215/2001 privind administrația publică locală – republicată.

Consiliul Local al comunei Pianu adoptă prezenta:

HOTĂRÂRE

Articol unic: Se aprobă organigrama și statului de funcții a aparatului de specialitate a primarului conform anexelor nr.1 și nr.2, parte integrantă a prezentei hotărâri.

PREȘEDINTE DE ȘEDINȚĂ,
Ciucur Viorel



Contrasemnează, pentru legalitate:
SECRETARUL COMUNEI PIANU,
Jr. Camelia Cristina Catargiu

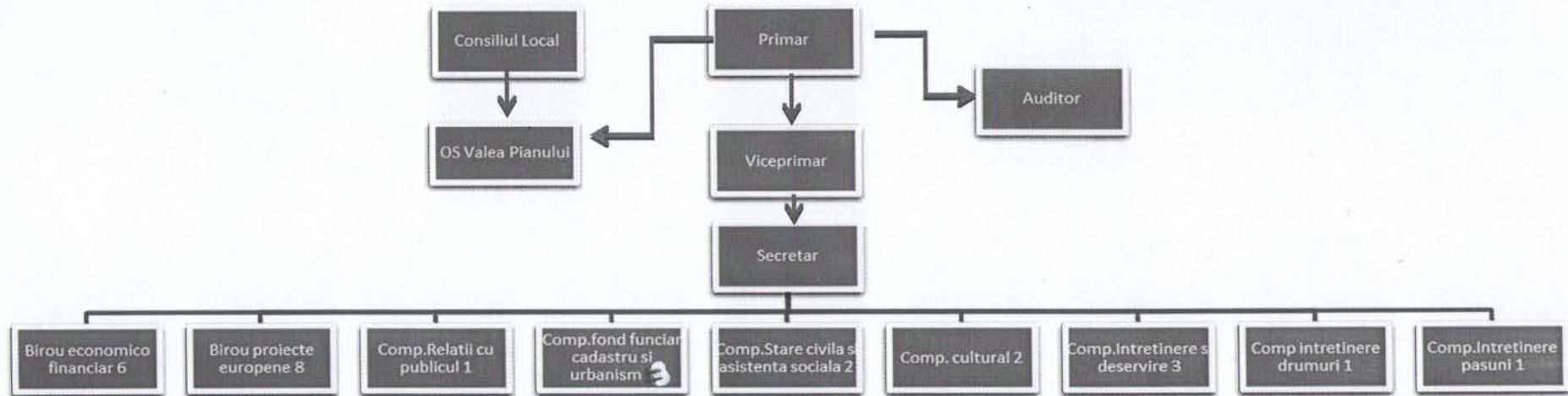


Pagina 1 din 1



ORGANIGRAMA
aparaturii de specialitate a primarului Comunei Pianu

ANEXA LA HCL nr. 117
din 14.12.2011.



PRESEDINTE DE SEDINTA,
CIUCUR VIOREL



SECRETAR,
CATARGIU CAMELIA CRISTINA

Nr. posturi 31 din care
a) functii eligibile 2
b) in aparatul de specialitate 29 din care
functii publice de conducere 2
functii publice de executie 11
functii contractuale 16

STAT DE FUNCȚII PIANU

Nr. crt.	STRUCTURA	FUNCTIE DE DEMNITATE PUBLICĂ	Funcția publică			Clasa	Gradul profesional	Treapta de salarizare	Nivelul studiilor	Funcția contractuală		Treapta profesională	Nivelul studiilor	Nivelul de salarizare
			înalt funcționar public	de conducere	de execuție / nivel de salarizare*					de conducere	de execuție			
1.	PETRUSE MARIN IOAN	primar												
2.	ALION DUMITRU	viceprimar												
3.	COMPARTIMENT AUDIT				auditor	I	superior	1	S					
4.	SECRETAR			secretar					S					
	BIROU ECONOMICO FINANCIAR													
5.				șef birou	consilier	I	principal	1	S					
6.					consilier	I	principal	3	S					
7.					inspector	I	asistent	3	S					
8.					inspector	I	debutant		S					
9.					referent	III	superior	2	M					
10.					referent	III	superior	3	M					
	COMPARTIMENT FOND FUNCJAR, CASASTRU ȘI URBANISM													
11.					consilier	I	superior	2	S					
12.					inspector	I	asistent	3	S					
13.					referent	III	superior	1	M					
	COMPARTIMENT STARE CIVILĂ ȘI ASISTENȚĂ SOCIALĂ													
14.					referent	III	superior	2	M					
15.										inspector	debutant	S		
	COMPARTIMENT RELAȚII CU PUBLICUL													
16.					inspector	I	debutant		S					
	BIROU PROIECTE EUROPENE													
17.										inspector	debutant	S		
18.										inspector	debutant	S		
19.										inspector	debutant	S		
20.										inspector	debutant	S		
21.										inspector	debutant	S		
22.										inspector	debutant	S		
23.										inspector	debutant	S		
24.										inspector	debutant	S		

