

ROMÂNIA
JUDEȚUL ALBA
COMUNA PIANU
CONSILIUL LOCAL

HOTĂRÂREA

Nr. 21 din 11.02.2011

Aprobarea modificării organigramei și a statutului de funcții
a aparatului de specialitate a primarului pe anul 2011

Consiliul Local al comunei Pianu, județul Alba întrunit în ședința ordinară din 11.02.2011. Luând în dezbateri :

- expunerea de motive și proiectul de hotărâre pentru aprobarea modificării organigramei și a statutului de funcții a aparatului de specialitate a primarului pe anul 2011;
- avizul ANFP nr.872868/10.02.2011;
- raportul de specialitate nr.278/25.01.2011 întocmit de secretar Jr. Catargiu Camelia Cristina;
- nota de fundamentare cu nr.277/25.01.2011 întocmit de secretar Jr. Catargiu Camelia Cristina;
- avizul favorabil al comisiei pe domenii .

Având în vedere prevederile OUG nr.63/30.06.2010 pentru modificarea și complectarea Legii nr.273/2006 privind finanțele publice locale, precum și pentru stabilirea unor măsuri financiare, ale Ordonanței Guvernului Nr. 10 din 30 ianuarie 2008 privind nivelul salariilor de baza și al altor drepturi ale personalului bugetar salarizat potrivit Ordonanței de urgență a Guvernului nr. 24/2000 privind sistemul de stabilire a salariilor de baza pentru personalul contractual din sectorul bugetar și personalului salarizat potrivit anexelor nr. II și III la Legea nr. 154/1998 privind sistemul de stabilire a salariilor de baza în sectorul bugetar și a indemnizațiilor pentru persoane care ocupă funcții de demnitate publică, precum și unele măsuri de reglementare a drepturilor salariale și a altor drepturi ale personalului contractual salarizat prin legi speciale, ale Ordonanței Guvernului Nr. 9 din 30 ianuarie 2008 pentru modificarea Ordonanței Guvernului nr. 6/2007 privind unele măsuri de reglementarea drepturilor salariale și a altor drepturi ale funcționarilor publici până la intrarea în vigoare a legii privind sistemul unitar de salarizare și alte drepturi ale funcționarilor publici și pentru acordarea unor creșteri salariale pentru funcționarii publici în anul 2008, ale Legii nr.188/1999 cu modificările și completările ulterioare, ale prevederilor Instrucțiunilor pentru elaborarea Planului de ocupare a funcțiilor publice din Ordinul 7660/2006 a președintelui ANFP, coroborate cu prevederile art.36(2) litera a) din Legea nr.215/2001 privind administrația publică locală, republicată

În temeiul art.45 alineat 1 și art.115 alineat 1 litera b) din Legea nr.215/2001 privind administrația publică locală – republicată.

Consiliului Local al comunei Pianu adoptă prezenta:

HOTĂRÂRE

Articol unic: Se aprobă organigrama și statutului de funcții a aparatului de specialitate a primarului conform anexelor nr.1 și nr.2, parte integrantă a prezentei hotărâri.

PREȘEDINTE DE ȘEDINȚĂ,

Munțiu Ioan



Contrasemnează, pentru legalitate:
SECRETARUL COMUNEI PIANU,
Jr. Camelia Cristina Catargiu



Nr. crt.	STRUCTURĂ	FUNCTIE DE DEMNITATE PUBLICĂ	Funcția publică			Clasa	Gradul profesional	Treapta de salarizare	Nivelul studiilor	Funcția contractuală		Treapta profesională	Nivelul studiilor	Nivelul de salarizare
			înalț funcționar public	de conducere	de execuție / nivel de salarizare*					de conducere	de execuție			
1.	PETRUSE MARIN IOAN	primar												
2.	ALION DUMITRU	viceprimar												
3.	COMPARTIMENT AUDIT				auditor	I	superior	1	S					
4.	SECRETAR			secretar					S					
	BIROU ECONOMICO FINANCIAR													
5.				șef birou	consilier	I	principal	1	S					
6.					consilier	I	principal	3	S					
7.					inspector	I	asistent	3	S					
8.					inspector	I	debutant		S					
9.					referent	III	superior	2	M					
10.					referent	III	superior	1	M					
	COMPARTIMENT FOND FUNCJAR, CASASTRU ȘI URBANISM													
11.					consilier	I	superior	2	S					
12.					referent	III	superior	1	M					
13.					referent	III	superior	2	M					
	COMPARTIMENT STARE CIVILĂ ȘI ASISTENȚĂ SOCIALĂ													
14.					referent	III	superior	2	M					
15.										inspector	debutant	S		
	COMPARTIMENT RELAȚII CU PUBLICUL													
16.					inspector	I	debutant		S					
	BIROU PROIECTE EUROPENE													
17.										inspector	debutant	S		
18.										inspector	debutant	S		
19.										inspector	debutant	S		
20.										inspector	debutant	S		
21.										inspector	debutant	S		
22.										inspector	debutant	S		
23.										inspector	debutant	S		
24.										inspector	debutant	S		

25.	COMPARTIMENT ÎNTREȚINERE ȘI DESERVIRE									muncitor întreținere	VI	G
26.										muncitor întreținere	necalificat	G
27.										guard	II	G
28.	COMPARTIMENT ÎNTREȚINERE DRUM									muncitor întreținere	necalificat	G
29.	COMPARTIMENT ÎNTREȚINERE PĂȘUNI									paznic	I	G
30.	COMPARTIMENT CULTURĂ									bibliotecar	1A	M
31.										magaziner	II	G

NR. TOTAL FUNCȚII PUBLICE	13	v
NR. TOTAL FUNCȚII PUBLICE DE CONDUCERE	2	
NR. TOTAL FUNCȚII PUBLICE DE EXECUȚIE	11	v
NR. TOTAL FUNCȚII CONTRACTUALE DE CONDUCERE	2	
NR. TOTAL FUNCȚII CONTRACTUALE DE EXECUȚIE	16	
NR. TOTAL FUNCȚII ÎN INSTITUȚIE	31	

PREȘEDINTE,
Murtiu Ioan



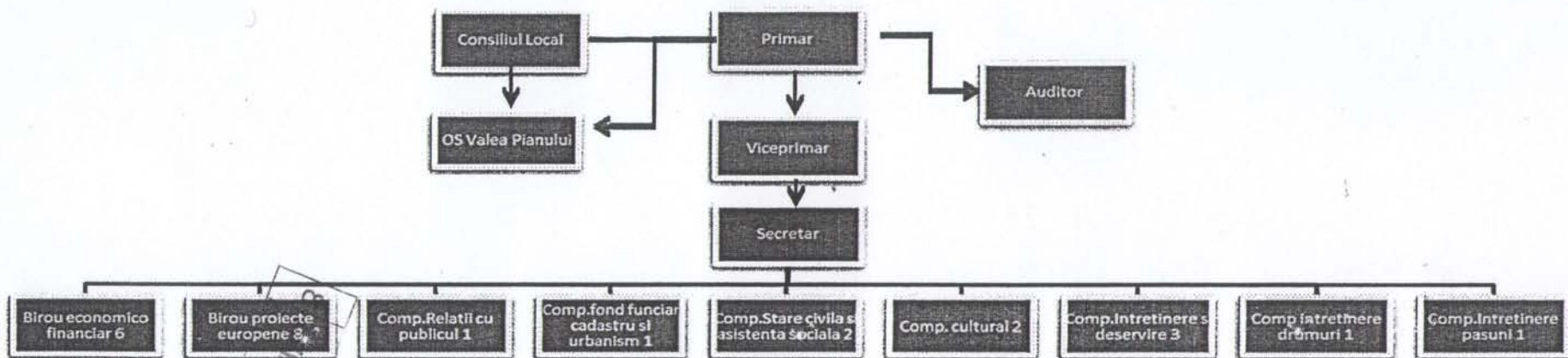
PRIMAR,

Petruse Marin Ioan

SECRETAR,
Batargiu Camelia Cristina

Handwritten signature

ORGANIGRAMA
 aparatului de specialitate a primarului Comunei Pianu



STAT A.N.F.P.

Nr. posturi 31 din care
 a) functii eligibile 2
 b) in aparatul de specialitate 29 din care
 functii publice de conducere 2
 functii publice de executie 9
 functii contractuale 18

PRESEDINTE,
 Munteanu Ioan



SECRETAR,
 Batargiu Catalina Cristina