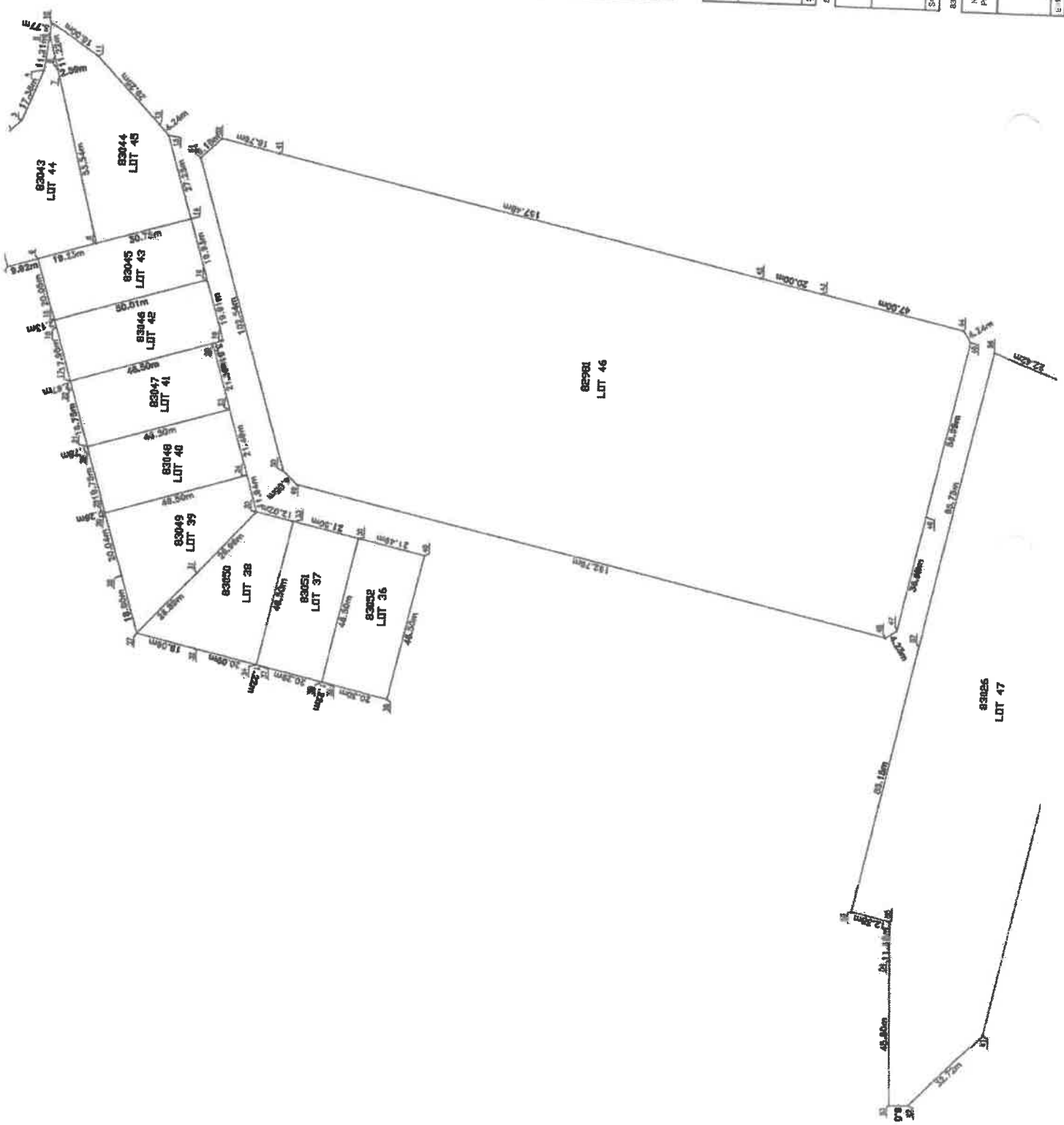


ANEXA A – LOTURI SCOASE LA LICITATIE

NR. Lot	Nr. CF	CATEGORIA FOLOSINTA	SUPRAFATA (mp)	Nr. cad. Nr. topo.	Valoarea de piata in euro rotunjit	Valoarea de piata in lei rotunjit	Valoarea garantiei de participare 10%
20	82954 Pianu	REZIDENTIAL	1333	82954	7998	40772	4077
36	83052 Pianu	REZIDENTIAL	1000	83052	6000	30583	3058
37	83051 Pianu	REZIDENTIAL	1000	83051	6000	30583	3058
38	83050 Pianu	REZIDENTIAL	1188	83050	7128	36337	3633
39	83049 Pianu	REZIDENTIAL	1188	83049	7128	36337	3633
40	83048 Pianu	REZIDENTIAL	1000	83048	6000	30583	3058
41	83047 Pianu	REZIDENTIAL	1000	83047	6000	30583	3058
42	83046 Pianu	REZIDENTIAL	1000	83046	6000	30583	3058
43	83045 Pianu	REZIDENTIAL	1000	83045	6000	30583	3058
44	83043 Pianu	REZIDENTIAL	1390	83043	8340	42515	4251
45	83044 Pianu	REZIDENTIAL	1572	83044	9432	48042	4804
46	82981 Pianu	REZIDENTIAL	22693	82981	136158	694106	69410
47	83026 Pianu	REZIDENTIAL	10169	83026	61014	311037	31103

Valoarea în lei s-a stabilit pe baza cursului mediu de schimb aferent lunii aprilie 2026 comunicat de Banca Națională a României respectiv 1 euro = 5,0978 lei.



83048

Nr. Pol.	Coordonate punct de contur		Lungimi lateri D(m+1)
	X [m]	Y [m]	
27	482061.422	380366.425	18.795
28	482061.422	380366.425	20.914
29	482072.812	380403.554	0.234
30	482072.812	380403.554	46.689
31	482072.812	380403.554	1.863
32	482072.812	380403.554	11.863
33	482072.812	380403.554	25.885
34	482072.812	380403.554	25.885

S=1189.32sqm P=15.36m

83050

Nr. Pol.	Coordonate punct de contur		Lungimi lateri D(m+1)
	X [m]	Y [m]	
32	482042.603	380362.327	18.000
33	482042.603	380362.327	26.690
34	482042.603	380362.327	26.690
35	482042.603	380362.327	12.023
36	482042.603	380362.327	20.689

S=1181.13sqm P=15.62m

83051

Nr. Pol.	Coordonate punct de contur		Lungimi lateri D(m+1)
	X [m]	Y [m]	
33	482033.189	380353.440	21.490
34	482033.189	380353.440	46.500
35	482033.189	380353.440	46.500
36	482033.189	380353.440	1.224
37	482033.189	380353.440	48.468

S=1000.02sqm P=15.01m

83052

Nr. Pol.	Coordonate punct de contur		Lungimi lateri D(m+1)
	X [m]	Y [m]	
38	481981.142	380348.101	20.304
39	481981.142	380348.101	1.215
40	481981.142	380348.101	46.500
41	481981.142	380348.101	21.489
42	481981.142	380348.101	48.501

S=1000.02sqm P=15.01m

83081

Nr. Pol.	Coordonate punct de contur		Lungimi lateri D(m+1)
	X [m]	Y [m]	
41	482022.078	380313.522	197.479
42	482022.078	380313.522	18.888
43	481846.709	380341.655	4.200
44	481846.709	380341.655	55.985
45	481846.709	380341.655	38.678
46	481846.709	380341.655	4.200
47	481846.709	380341.655	182.750
48	481846.709	380341.655	0.654
49	481846.709	380341.655	102.535
50	481846.709	380341.655	18.789
51	481846.709	380341.655	18.789

S=2282.48sqm P=659.215m

83026

Nr. Pol.	Coordonate punct de contur		Lungimi lateri D(m+1)
	X [m]	Y [m]	
53	481817.020	38027.969	45.795
54	481817.020	38027.969	11.884
55	481817.020	38027.969	2.516
56	481817.020	38027.969	85.214
57	481817.020	38027.969	2.471

83043

Nr. Pol.	Coordonate punct de contur		Lungimi lateri D(m+1)
	X [m]	Y [m]	
1	482106.736	380460.300	25.511
2	482106.736	380460.300	18.006
3	482106.736	380460.300	17.388
4	482106.736	380460.300	11.210
5	482106.736	380460.300	11.217
6	482106.736	380460.300	53.640
7	482106.736	380460.300	19.228
8	482106.736	380460.300	8.922

S=1389.68sqm P=178.612m

83044

Nr. Pol.	Coordonate punct de contur		Lungimi lateri D(m+1)
	X [m]	Y [m]	
8	482078.855	380468.797	63.640
7	482078.855	380468.797	2.501
6	482078.855	380468.797	11.217
5	482078.855	380468.797	3.705
4	482078.855	380468.797	18.005
3	482078.855	380468.797	20.249
2	482078.855	380468.797	2.241
1	482078.855	380468.797	30.778

S=1572.29sqm P=183.619m

83045

Nr. Pol.	Coordonate punct de contur		Lungimi lateri D(m+1)
	X [m]	Y [m]	
15	482081.374	380464.040	20.083
8	482081.374	380464.040	18.228
16	482081.374	380464.040	30.778
14	482081.374	380464.040	19.022
18	482081.374	380464.040	50.005

S=869.73sqm P=133.386m

83046

Nr. Pol.	Coordonate punct de contur		Lungimi lateri D(m+1)
	X [m]	Y [m]	
17	482085.485	380464.040	17.951
16	482085.485	380464.040	2.671
15	482085.485	380464.040	50.008
18	482085.485	380464.040	18.810
19	482085.485	380464.040	3.826
20	482085.485	380464.040	48.501

S=869.88sqm P=140.006m

83047

Nr. Pol.	Coordonate punct de contur		Lungimi lateri D(m+1)
	X [m]	Y [m]	
21	482079.202	380424.385	18.752
22	482079.202	380424.385	2.671
23	482079.202	380424.385	46.501
24	482079.202	380424.385	1.687
25	482079.202	380424.385	46.500
26	482079.202	380424.385	7.980

S=869.99sqm P=136.011m

83048

Nr. Pol.	Coordonate punct de contur		Lungimi lateri D(m+1)
	X [m]	Y [m]	
24	482029.436	380417.409	40.486
25	482029.436	380417.409	19.748
26	482029.436	380417.409	1.716
27	482029.436	380417.409	46.500
28	482029.436	380417.409	7.980

S=1100.08sqm P=136.719m